

# ZNALECKÝ POSUDEK

**číslo: 5159-119/2018**

o ceně nemovitosti pozemku p.č.226/1 zast. plocha a nádvoří s domem č.p.54 s pozemky a příslušenstvím v obci Ostrava Hošťálkovice, k.ú. Hošťálkovice

**Objednavatel posudku:**

Iliadisová Magdalena Mgr.  
notářka v Šumperku  
Hlavní třída 3061/20  
787 01 Šumperk

**Účel posudku:**

Stanovení ceny obvyklé

**Oceňovací předpis:**

Ocenění je provedeno podle vyhlášky MF ČR č. 441/2013 Sb., k provedení zákona č. 151/1997 Sb., o oceňování majetku a o změně některých zákonů, ve znění zákona č. 303/2013 Sb., (oceňovací vyhláška), ve znění vyhlášky č. 199/2014 Sb., č. 345/2015 Sb. a č. 53/2016 Sb. s účinností od 12.2.2016.

**Oceněno ke dni:**

30.března 2016

**Posudek vypracoval:**

Ing. Jiří Doleček, 78701 Šumperk, Bezručova 933/12  
Mob. 777002657, email: jiridolecek@email.cz

Posudek byl vypracován ve 3 vyhotoveních, z nichž 2 vyhotovení obdrží žadatel a 1 vyhotovení je uloženo v archívu znalce. Celkem posudek obsahuje 10 stran.

V Šumperku, dne 22.září 2018

# 1. NÁLEZ

## 1.1 Bližší údaje o nemovité věci

Oceňovaná nemovitost se nalézá v obci Ostrava, městské části města Hošťálkovice při ulici Hlavní a je přímo přístupná z místní komunikace. Nemovitost je tvořena pozemky, domem č.p.54, vedlejší stavbou a příslušenstvím, sestávajícím z venkovních úprav a trvalých porostů.

## 1.2 Podklady pro vypracování posudku

Výpis z katastru nemovitostí pro k.ú. Hošťálkovice, obec Ostrava, list vlastnictví č. 708, vyhotovený Katastrálním úřadem pro Moravskoslezský kraj, Katastrální pracoviště Ostrava dne 27.6.2018 pod položkou knihy o poskytovaných údajích z katastru č.-.

Kopie katastrální mapy pro k.ú. Hošťálkovice, mapový list č. -, vyhotovený Katastrálním úřadem pro Moravskoslezský kraj, Katastrální pracoviště Ostrava dne 27.6.2018 pod č.zak. v měřítku 1:1000

Výkresová dokumentace: částečná PD

Místní šetření znalce se zaměřením současného stavu dne 22.9.2018 za přítomnosti p. Hajduka vlastníka nemovitosti.

## 1.3 Vlastnictví

Podle údajů z katastru nemovitostí jsou jako vlastníci nemovitosti na listu vlastnictví č. 708 pro k.ú. Hošťálkovice, obec Ostrava zapsáni: 1/1 SJM Hajduk Horymír a Geyerová Kamila

72528 Ostrava Hošťálkovice Hlavní 54/34

78832 Staré Město nám. Osvobození 166

## 1.4 Předmětem ocenění jsou

- 1) Pozemky p.č.226/1, 228/2, 229, 225/2
- 2) Dům č.p.54
- 3) Vedlejší stavba
- 4) Venkovní úpravy
- 5) Porosty

## 2. POPIS NEMOVITOSTI

LV 708

### 1.1 Pozemky

#### 1.1.1 Nález

Oceňovanými pozemky jsou parcely č. 226/1 zastavěná plocha a nádvoří o výměře 177 m<sup>2</sup> zastavěná stavbou rodinného domu č.p. 54, a zahrady p.č. 225/2 o výměře 198 m<sup>2</sup>, parcela č. 228/2 o výměře 1.060 m<sup>2</sup> a parcela č.229 o výměře 632 m<sup>2</sup>. Pozemky tvoří funkční celek, územní plán obce určuje pozemky pro rodinnou zástavbu, cenová mapa určuje cenu těchto pozemků ve výši 700,- Kč/m<sup>2</sup>.

### 2.1 Dům č.p. 54

#### 2.1.1 Nález

Dům č.p. 54 je přízemní, částečně podsklepený objekt se sedlovou střechou bez vybaveného podkroví pro bydlení, který je přistavěn k sousednímu domu. Dispozičně je členěn takto. Vstup do domu je do chodby, vlevo od ní je pokoj, vpravo je kuchyně, ložnice, spíž, koupelna a chodbička se vstupem na dvorek. Z chodby je přímý vstup do komory. V podkroví je půda, v suterénu je malý sklípek.

Obvodové zdivo je vyzdívané, smíšené tl. 45 cm, v roce 2011 zatepleno, na základových pásech bez svislé izolace, stropy s vodorovným podhledem a klenuté, krov sedlový, krytina osinkocementová a IPA, omítky vápenné, vnitřní obklady koupelny, schodiště chybí, okna a dveře dřevěné, podlahy palubové, dlažba z cementových dlaždic, vytápění kamna na tuhá paliva, el. instalace světelná, ohřev vody el. boilerem s rozvodem teplé a studené vody, koupelna vybavena vanou a WC splachovací.

Dům je napojen na veřejnou kanalizaci, veřejný vodovod, zemní plyn je přiveden k hranici pozemků do HUP, připojen je na vzdušnou síť n.n., příjezd ke stavbě je po zpevněné komunikaci ve vlastnictví jiného majitele, zajištěn služebností břemenem chůze a jízdy. Stáří domu je odhadnuto na minimálně 150 roků. Tomuto stáří nasvědčují některé stavebně technické prvky (zdivo, stropy, krov aj.). V sedmdesátých letech byla z původního chlívku vybudována koupelna, vyměněn byl strop k pokoji a další menší modernizační práce. Zastavěná plocha domu je 78.30 m<sup>2</sup>, obestavěný prostor 296 m<sup>3</sup>.

### 3.1 Vedlejší stavba

#### 3.1.1 Nález

Je postavena v zahradě za domem. Je to přízemní, nepodsklepená stavba, obvodové zdivo je cihelné, stropy dřevěné, krov sedlový, krytina pálené taška, el. instalace světelné nefunkční. Stáří stavby je odhadnuto na min 80 roků, stavba slouží jako sklad.

## **4.1 Venkovní úpravy**

### **4.1.1 Nález**

Venkovní úpravy spočívají v přípojkách inženýrských sítí (vodovodní přípojka, kanalizační přípojka, přípojka n.n.), oplocení zahrady plotem z ocelového pletiva na ocelové sloupky a zpevněné šterkové plochy.

## **5.1 Porosty**

### **5.1.1 Nález**

Zahrada za domem je porostlá ovocnými stromy. Je zde 7 švestek stáří 20 roků, ořech stáří 9 roků, 1 třešeň stáří 10 roků a lískové keře. V zahradě před domem je smrk stáří 25 roků.

### 3. STANOVENÍ CENY OBVYKLÉ

Stanovení ceny obvyklé je provedeno srovnávací metodou ocenění s obdobnými nemovitostmi v obdobných lokalitách.

Porovnávací hodnota :

Vychází z vlastních poznatků a znalosti realizovaných obchodů v regionu. V principu je jedná o vyhodnocení cen nedávno uskutečněných prodejů nebo nabídek obdobných nemovitostí, které jsou srovnatelné svým účelem, velikostí a lokalitou.

#### 1. Bližší údaje o nemovitosti

Dům čp. 54 se nachází při ulici Hlavní v obci Ostrava, část Ostrava 2, katastrální území Hošťákovice, v lokalitě se zástavbou rodinnými domy.

Je samostatnou částí s má dobrou technickou vybavenost sestávající z veřejného vodovodu a kanalizace, rozvodu zemního plynu a el. energie včetně slaboproudu. Občanská vybavenost sestává z MŠ a ZŠ, obecního úřadu, sítě služeb, pohostinských provozoven, ubytovacích služeb a prodejen.

#### 2. Stanovení ceny nemovitosti porovnávací metodou :

Stanovení ceny porovnávacím způsobem jsem provedl na základě vlastního průzkumu, konzultacemi s realitními kancelářemi a jejich nabídkami a konzultace s obecním úřadem. O nemovitostech uvedeného typu v obdobných lokalitách jsem zjistil, že realitní kanceláře působící v regionu nabízejí obdobné nemovitosti v regionu méně často. O těchto nemovitostech se dá říci, že se obchodují, v současné době nabídka převyšuje poptávku. Znalec proto přistoupil k porovnání s nabídkami realitních kanceláří v obci nebo v sousedních obcích, ve kterých jsou nabízeny obdobné nemovitosti a tyto obce jsou svým charakterem, polohou v okrese, dopravní dostupností a vybavením srovnatelné s částí Hošťákovice.

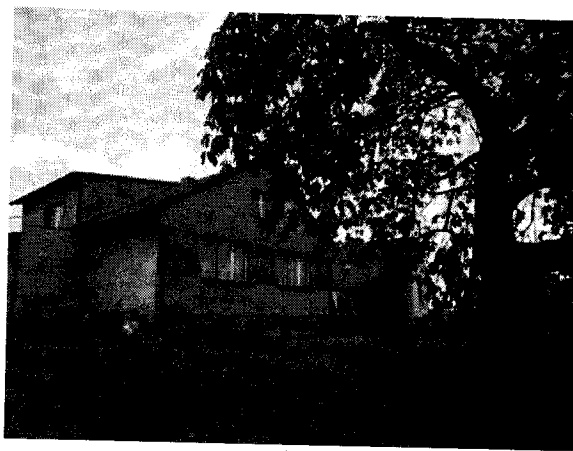


**Prodej rodinného domu 190 m<sup>2</sup>, pozemek 800 m<sup>2</sup> ulice Kopcovecká, Ostrava - část obce Radvanice**

820 000 Kč

Nabízíme k prodeji částečně podsklepený rodinný dům v klidné části města Ostrava - Radvanice. V domě jsou dispozičně tři bytové jednotky, 1+1, 1+1 a 2+1, celková podlahová plocha je 180 m<sup>2</sup>. Dům je ihned obyvatelný - 2+1. Zbylé části domu je nutné zrekonstruovat. Dům je v suchém stavu. Pozemek je výhodně k nájmu. Výhodná investice s rychlou návratností. Více informací u makléře. Makléř doporučuje prohlídku.

- Celková cena: **820 000 Kč za nemovitost, včetně provize**
- ID zakázky: **640099**
- Aktualizace: **Včera**
- Stavba: **Cihlová**
- Stav objektu: **Před rekonstrukcí**
- Poloha domu: **Samostatný**
- Umístění objektu: **Klidná část obce**
- Typ domu: **Přízemní**
- Podlaží: **2 včetně 1 podzemního**
- Plocha zastavěná: **190 m<sup>2</sup>**
- Užitná plocha: **190 m<sup>2</sup>**
  
- Plocha podlahová: **190 m<sup>2</sup>**
- Plocha pozemku: **800 m<sup>2</sup>**
- Plocha zahrady: **800 m<sup>2</sup>**
- Voda: **Dálkový vodovod**
- Topení: **Lokální tuhá paliva**
- Odpad: **Jímka**
- Elektřina: **230V**
- Doprava: **MHD**
- Energetická náročnost budovy: **Třída G - Mimořádně ne hospodárná č. 148/2007 Sb. podle vyhlášky**



### **Prodej rodinného domu 200 m<sup>2</sup>, pozemek 1 044 m<sup>2</sup> Čavisov - část obce Čavisov, okres Ostrava-město**

**1 050 000 Kč**

Nabízíme rodinný dům se zahradou v obci Čavisov. Dům 4+1 je v původním stavu, nutná kompletní rekonstrukce. K domu náleží zahrada s vyjímečným výhledem na okolí, nemovitost se nachází ve velmi pěkné a klidné části obce. Dům je napojen na inženýrské sítě, oplocen. Na nemovitosti vážne věcné břemeno bytu a užívání.

- Celková cena: **1 050 000 Kč za nemovitost, včetně provize**
- ID zakázky: **644320**
- Aktualizace: **05.09.2018**
- Stavba: **Cihlová**
- Stav objektu: **Špatný**

- 488 -

- Poloha domu: **Samostatný**
- Umístění objektu: **Okraj obce**
- Typ domu: **Patrový**
- Podlaží: **3 včetně 1 podzemního**
  
- Plocha zastavěná: **183 m<sup>2</sup>**
- Užitná plocha: **200 m<sup>2</sup>**
- Plocha podlahová: **200 m<sup>2</sup>**
- Plocha pozemku: **1044 m<sup>2</sup>**
- Plocha zahrady: **861 m<sup>2</sup>**
- Parkování: **2**
- Energetická náročnost budovy: **Třída G - Mimořádně nevhodná č. 148/2007 Sb. podle vyhlášky**



### **Prodej rodinného domu 60 m<sup>2</sup>, pozemek 630 m<sup>2</sup> Mitrovická, Ostrava - Stará Bělá**

890 000 Kč

Rodinný dům situovaný v blízkosti ul. Mitrovická je zděné konstrukce o tl. obvodového zdiva 70cm, krov střechy sedlový, krytina tašková. Venkovní omítky částečně opadané, na štítové zdi vápenné hladké. Vnitřní omítky vápenné hladké jsou v chodbě, kuchyni, pokoji a dílně, v ostatních částech domu opadané. Stropy klenbové a s rovným pohledem. Klempířské konstrukce z pozinkovaného plechu. Okna dřevěná zdvojená a jednoduchá. Podlaha ve vstupní chodbě a ve sklepní místnosti hlíněná, ostatní betonové. Dveře dřevěné náplňové a hladké plné. Studená voda je zavedena jen do chodby, umývadlo není jen plechový dřez. Ohřev teplé vody není. Keramické obklady nejsou. Vytápění v jedné místnosti kamny Petr. Vstup na půdu je po dřevěných schodech.

Dispoziční řešení: 1.NP-vstupní chodba, vpravo kuchyň, 1 pokoj, vlevo dílna, sklep na palivo a WC. K obytné části náleží hospodářská část sloužící jako garáž.

Dům je určen k celkové rekonstrukci.

- Celková cena: **890 000 Kč za nemovitost, včetně provize, včetně právního servisu**
- Poznámka k ceně: **advokátní úschova kupní ceny je samozřejmostí**
- ID zakázky: **267/179**
- Aktualizace: **23.07.2018**
- Stavba: **Cihlová**
- Stav objektu: **Před rekonstrukcí**
- Poloha domu: **Samostatný**
- Typ domu: **Přízemní**
- Podlaží: **1**
  
- Plocha zastavěná: **108 m<sup>2</sup>**

- Užitná plocha: 60 m<sup>2</sup>
- Plocha podlahová: 60 m<sup>2</sup>
- Plocha pozemku: 630 m<sup>2</sup>
- Plocha zahrady: 478 m<sup>2</sup>
- Parkování:
- Garáž:

### 3. Závěr

Oceňovaný dům čp. 54 v obci Ostrava, katastrální území Hošťálkovice, leží v zastavěném území místní části ve svažitém terénu a v zástavbě rodinných domů. Dům je asi 150 roků starý, dispozičně nevhodně řešený, jeho technický stav je zhoršený, vyžadující poměrně rozsáhlou rekonstrukci. Pozemky za domem jsou větší výměry s dobrou využitelností. Ta je však limitována nedostatečným příjezdem.

K porovnání s obdobnými nemovitostmi použil znalec současné nabídky realitních kanceláří působících v regionu s tím, že jsou upraveny podle aktuálních cen ke dni ocenění.

Vzorek č.1 je dům v části Ostrava Radvanice. Je to dům s třemi bytovými jednotkami, obdobného stáří a technického stavu. Pozemky kolem domu jsou poloviční výměry.

Vzorek č.2 je rodinný dům v obci Čavisov, okres Ostrava-město. Dům má poloviční výměru pozemku oproti posuzované nemovitosti, dům je větší s bytovou jednotkou 4+1, mírně lepšího technického stavu s břemenem užívání.

Vzorek č.3 je dům v obci Ostrava-Stará Bělá. Dům je patrně obdobného stáří jako dům č.54, obdobný je technický stav před rekonstrukcí, velikostí podobný s menšími pozemky.

Nejvíce se k oceňované stavbě blíží vzorky č.2 a 3. Usuzuji proto, že cena obvyklá se bude přibližovat k ceně těchto vzorků. Nabídky jsou včetně nákladů a provize.

Znalec dále zjistil, že současní majitelé v roce 2003 za částku 370.000,- Kč.

Oceňovaný objekt i nemovitost č.2 a 3 jsou v přibližně stejné poloze ke středu města Ostravy s podobným dopravním spojením. Obě části města jsou obdobně technicky a občansky vybaveny. Výhodou oceňované nemovitosti jsou větší pozemky, které je možné dobře využít např. k nové výstavbě, jsou však limitovány přístupem zajištěným břemenem a technickými parametry. Dalším problémem jsou kromě břemene přístupu také zástavní práva exekutorské, soudcovské a správního orgánu.

Jak již je uvedeno srovnatelné nemovitosti z nabídek realitních kanceláří jsou z roku 2018. Nárůst cen nemovitostí lze odhadnout od roku 2016 do 1/2 2018 na 10-20 %. Toto zvýšení však není u všech druhů nemovitosti stejné. Zvýšení patnáct i více procent je u dobrých nemovitostí, o které je zájem (byty, domy, rodinné domy v dobrých lokalitách), u nemovitostí obdobných, jako je posuzovaný dům s pozemky, je toto zvýšení menší a znalec je odhaduje do 10%.



- 489 -

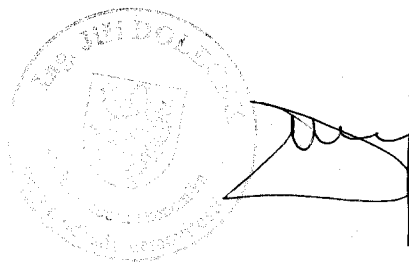
Na základě uvedených skutečností v tomto rozboru uvažují, že **cena obvyklá** domu čp.54 na stav.p.č.226/1 zastavěná plocha a nádvoří včetně všech výše uvedených součástí a příslušenství bude

**1.150.000,- Kč**

slovy: jedenmilionjednostopadesátisíckorunčeských

Úkolem znalce je stanovit cenu obvyklou id. poloviny výše uvedené nemovitosti. Taková nemovitost se na trhu s nemovitostmi běžně neobchoduje a znalec nemá informace o tom, že by v rozhodném období byla obdobná polovina nemovitosti obchodována. Případný nový majitel nemohl se svoji polovinou volně nakládat. Z těchto informací usuzují, že cena id. ½ nemovitosti nebude prostou polovinou ceny obvyklé, ale nižší. Stanovují proto, že cena obvyklá id. ½ nemovitosti zapsané na LV 708 pro obec Ostrava k.ú. Hošťálkovice včetně všech součástí a příslušenství bude

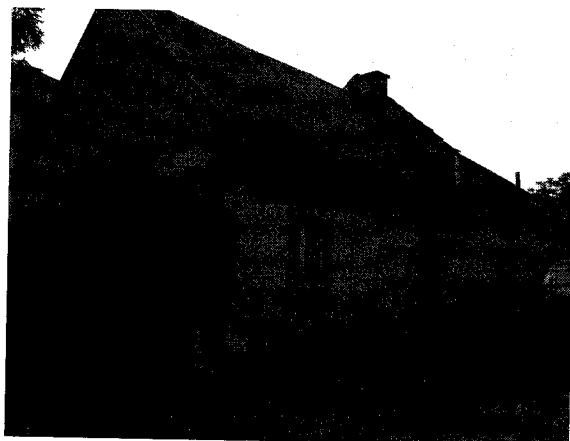
**500.000,- Kč**



## 4. ZNALECKÁ DOLOŽKA

Znalecký posudek jsem podal jako znalec jmenovaný rozhodnutím Krajského soudu v Ostravě ze dne 14.10.1981, č.j. 3992/81, pro základní obor ekonomika, pro odvětví ceny a odhady nemovitostí.

Znalecký posudek je ve znaleckém deníku zapsán pod pořadovým číslem 5159-119/2018. Znalečné a náhradu nákladů účtuji podle připojené likvidace.



19.07.2016

19.07.2016  
A. Wolfová

21 D 1255/2016 - 475

## U s n e s e n í

Okresní soud v Šumperku rozhodl Mgr. Magdalenou Iliadisovou, notářkou se sídlem v Šumperku, s notářskou kanceláří na adrese Šumperk, Hlavní třída 3061/20, PSČ 787 01, pověřenou k provedení úkonů v řízení o pozůstalosti tímto soudem, ve věci řízení o pozůstalosti po

### Kamile G e y e r o v é,

nar. 25.02.1970, r.č. 705225/5551, s posl. trvalým pobytem Staré Město, nám. Osvobození 166, zemř. dne 30.03.2016, jako vdané, bez zanechání pořízení pro případ smrti, jehož se účastní:

- Věroslav Fasan, nar. 01.04.1943, s trvalým pobytem Ostrava, Heřmanice – Slezská Ostrava, Brigádnická 454/7 (adresa pro doručování Dům s pečovatelskou službou na adrese Ostrava 10, Heřmanická 19a)

### t a k t o:

#### I. Soud ustanovuje znalce:

- **Ing. Jiřího Dolečka**, s trvalým pobytem Šumperk, Bezručova 933/12, PSČ 787 01, IČ 641 04 711,

soudního znalce z oboru ekonomika, ceny a odhady nemovitostí.

Znalec se ukládá, aby **podal znalecký posudek písemně ve dvou vyhotoveních do 30 dnů** od doručení tohoto usnesení znalci. Podání znaleckého posudku není žádáno jako spěšné.

Úkolem znalce je určit **obvyklou cenu (tržní) nemovitých věcí, resp. spoluvlastnického podílu na nich**, náležejících zůstavitelce (po uplatnění zákonné domněnky pro nevypořádané zaniklé společné jmění manželů) **ke dni jejího úmrtí**, tj. ke dni 30.03.2016, a to:

**spoluvlastnického podílu o velikosti 1/2 k pozemku p.č. 226/1 (zastavěná plocha a nádvoří), jehož součástí je stavba č.p. 54 (objekt k bydlení), v části obce Hošťálkovice, a k pozemkům p.č. 225/2 (zahrada), p.č. 228/2 (zahrada) a p.č. 229 (zahrada), zapsáno na listu vlastnictví 708 pro katastrální území Hošťálkovice, obec Ostrava, u Katastrálního úřadu pro Moravskoslezský kraj, Katastrální pracoviště Ostrava.**

Znalec je povinen podat znalecký posudek ve stanovené lhůtě; ze závažných důvodů může soudní komisařku požádat o její prodloužení. Nepodá-li znalec do uplynutí stanovené lhůty znalecký posudek, může mu být uložena pořádková pokuta až do výše 50 000 Kč. Opožděné podání znaleckého posudku může mít za následek snížení odměny až na polovinu.

Znalec může odepřít podání znaleckého posudku, nepatří-li vymezený úkol do oboru jeho znalecké činnosti, nebo kdyby podáním znaleckého posudku způsobil nebezpečí trestního stíhání sobě nebo osobám blízkým. O důvodnosti odepření podání znaleckého posudku rozhoduje soud.

Uvede-li znalec nepravdu o okolnosti, která má význam pro rozhodnutí, nebo zamlčí-li takovou okolnost, jde o trestný čin (§ 346 tr. zák.).

**II. Soud podle § 127 odst. 4 o.s.ř. ukládá:**

zůst. bývalému manželovi **Horymíru Hajdukovi**, nar. 08.09.1973, s trvalým pobytem Hošťálkovic, Hlavní 54/34,

aby na výzvu znalce předložil veškerou dokumentaci vztahující se k nemovitým věcem a umožnil znalci případně přístup k oceňovaným nemovitým věcem a poskytl mu potřebnou součinnost.

Tomu, kdo nesplní povinnost uloženou mu podle § 127 odst. 4 o.s.ř., může soud uložit pořádkovou pokutu až do výše 50 000 Kč.

**Poučení:** Proti tomuto usnesení nemají účastníci právo na odvolání.

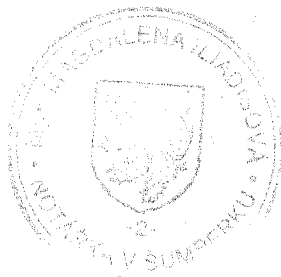
Pan **Horymír Hajduk** má právo na odvolání proti výroku II. tohoto usnesení, a to do 15 dnů ode dne doručení jeho písemného vyhotovení ke Krajskému soudu v Ostravě, prostřednictvím Okresního soudu v Šumperku se sídlem Šumperk, M. R. Štefánika 12 nebo Mgr. Magdaleny Iliadisové, notářky se sídlem v Šumperku, notářská kancelář Šumperk, Hlavní třída 3061/20.

Znalec je vyloučen z výkonu funkce, jestliže lze mít pro jeho poměr k věci, k účastníkům řízení nebo k jejich zástupcům, pochybnost o jeho nepodjatosti.

Jakmile se znalec dozví o skutečnostech, pro které je vyloučen, je povinen to neprodleně oznámit soudu. Účastníci řízení mohou podat proti osobě znalce námítky do 8 dnů od doručení tohoto usnesení. O tom, zda je znalec vyloučen, rozhodne soud.

V Šumperku dne 27. června 2018

Mgr. Magdalena Iliadisová, v.r.  
notarka jako soudní komisařka



Shodu s prvopisem potvrzuje Daniela Doskočilová

- 491 -  
- 466 -

## VÝPIS Z KATASTRU NEMOVITOSTÍ

prokazující stav evidovaný k datu 27.06.2018 14:55:02

Vyhotoveno bezúplatně dálkovým přístupem pro účel: Dědické řízení, č.j.: 21 D 255/2016 pro Notář Iliadisová Magdalena, Mgr.

Okres: CZ0806 Ostrava-město

Obec: 554821 Ostrava

Okresní území: 646075 Hošťálkovice

List vlastnictví: 708

V kat. území jsou pozemky vedeny v jedné číselné řadě

Jméno, příjmení, právní subjektivita	Identifikátor	Podíl
Vlastníci		
Mařůuk Morymir a Geyerová Kamila, Hlavní 54/34, Hošťálkovice, 72528 Ostrava, nám. Osvobození 166, 78832 Staré Město	730908/5542 705225/5551	
Společně jméni manželů		
Příslušenství		
Pozemky		
Parcela	Výměra[m2]	Druh pozemku
225/2	198	zahrada
226/1	177	zastavěná plocha a nádvoří
Příslušenství stavba: Hošťálkovice, č.p. 54, bydlení		
Příslušenství na pozemku p.č.: 226/1		
228/2	1060	zahrada
229	632	zahrada
Způsob využití		
Způsob ochrany		
		zemědělský půdní fond
		zemědělský půdní fond
		zemědělský půdní fond
		zemědělský půdní fond

Jméno, příjmení, právní subjektivita

Identifikátor

Podíl

Vlastníci

Mařůuk Morymir a Geyerová Kamila, Hlavní 54/34,

730908/5542

Hošťálkovice, 72528 Ostrava, nám. Osvobození 166, 78832

705225/5551

Staré Město

Společně jméni manželů

Příslušenství

Pozemky

Parcela

Výměra[m2]

Druh pozemku

Způsob využití

Způsob ochrany

225/2

198

zahrada

zemědělský půdní fond

226/1

177 zastavěná plocha a nádvoří

Příslušenství stavba: Hošťálkovice, č.p. 54, bydlení

Příslušenství na pozemku p.č.: 226/1

228/2

1060

zahrada

zemědělský půdní fond

229

632

zahrada

zemědělský půdní fond

Právní vztahy vztahující se k nemovitostem v části B

Právní vztahy

Právní břemeno cesty

Právní břemeno cesty

Právní břemeno cesty

Parcela: 225/2, Parcela: 226/1

Právní břemeno cesty

Parcela: 234

Právní vztahy Uanesení soudu číslo deníku 1789/1911.

POLVZ:181/2000

Z-500181/2000-807

Právní vztahy k datu podle právní úpravy účinné v době vzniku práva

Právní břemeno chůze a jízdy

Právní břemeno chůze a jízdy

Parcela: 229

Právní břemeno chůze a jízdy

Parcela: 228/2

Právní vztahy Smlouva o zřízení věcného břemene - bezúplatná V3-545/1995 pol.VZ 94/1995.

Z-2145/2004-807

Právní vztahy k datu podle právní úpravy účinné v době vzniku práva

Právní vztahy vztahující nemovitosti v části B včetně souvisejících údajů

Právní vztahy

Právní břemeno chůze a jízdy

Právní břemeno chůze a jízdy

Parcela: 229

Právní břemeno chůze a jízdy

Nemovitosti jsou v uzemním obvodu, ve kterém vykonává státní správu Katastru nemovitostí ČR

Katastrální úřad pro Moravskoslezský kraj, Katastrální pracoviště Ostrava, kód: 807.

**VÝPIS Z KATASTRU NEMOVITOSTÍ**

prokazující stav evidovaný k datu 27.06.2018 14:55:02

Okres: CZ0806 Ostrava-město

Obec: 554821 Ostrava

Kat.území: 646075 Hošťálkovice

List vlastnictví: 708

V kat. území jsou pozemky vedeny v jedné číselné řadě

*Typ vztahu*

*Povinnost k*

Parcela: 228/2

Listina Smlouva o zřízení věcného břemene - bezúplatná V3-545/1995 pol.VZ 94/1995.  
Z-2145/2004-807

Pořadí k datu podle právní úpravy účinné v době vzniku práva

o **Věcné břemeno cesty**

*Oprávnění pro*

Parcela: 226/2

*Povinnost k*

Parcela: 225/2, Parcela: 226/1

Listina Usnesení soudu číslo deníku 4981/1950.

POLVZ:181/2000

Z-500181/2000-807

Pořadí k datu podle právní úpravy účinné v době vzniku práva

o **Zástavní právo exekutorské podle § 69a exekučního řádu**

k zajištění pohledávky ve výši 4.506,-Kč s příslušenstvím

*Oprávnění pro*

Generali Pojišťovna a.s., Bělehradská 299/132,  
Vinohrady, 12000 Praha 2, RČ/IČO: 61859869

*Povinnost k*

Parcela: 225/2, Parcela: 226/1, Parcela: 228/2, Parcela: 229

Listina Exekuční příkaz o zřízení exekutorského zástavního práva na nemovitosti  
Exekutorský úřad Praha-východ, JUDr. Marcel Smékal 081 EX-25953/2009 -7 M (k  
čj. 51 Nc 10995/2009-7) ze dne 22.02.2010. Právní moc ke dni 12.05.2010.

-7

Z-11425/2010-807

Pořadí k datu podle právní úpravy účinné v době vzniku práva

o **Zástavní právo exekutorské podle § 69a exekučního řádu**

pro pohledávku ve výši 6 213,03 Kč s příslušenstvím

*Oprávnění pro*

Severomoravská plynárenská, a.s., Plynární 2748/6,  
Moravská Ostrava, 70200 Ostrava, RČ/IČO: 47675748

*Povinnost k*

Parcela: 225/2, Parcela: 226/1, Parcela: 228/2, Parcela: 229

Listina Exekuční příkaz o zřízení exekutorského zástavního práva na nemovitosti  
Exekutorský úřad Šumperk, JUDr. Jiří Petruň 065 Ex-01602/2009 -017 (52 Nc  
12302/2009-6) ze dne 11.10.2010. Právní moc ke dni 25.10.2010.

Z-18583/2010-807

Pořadí k datu podle právní úpravy účinné v době vzniku práva

o **Zástavní právo exekutorské podle § 69a exekučního řádu**

k zajištění pohledávky ve výši 2 485,- Kč s příslušenstvím

*Oprávnění pro*

Česká pojišťovna a.s., Spálená 75/16, Nové Město, 11000  
Praha 1, RČ/IČO: 45272956

*Povinnost k*

Parcela: 225/2, Parcela: 226/1, Parcela: 228/2, Parcela: 229

Listina Exekuční příkaz o zřízení exekutorského zástavního práva na nemovitosti  
Exekutorský úřad Cheb, Mgr. David Koncz 074 Ex-03620/2011 -006 ze dne

-493-  
-467-

**VÝPIS Z KATASTRU NEMOVITOSTÍ**

prokazující stav evidovaný k datu 27.06.2018 14:55:02

Adresa: CZ0006 Ostrava-město

Obec: 554821 Ostrava

Adresa: 646075 Hoštálkovice

List vlastnictví: 708

V kat. území jsou pozemky vedeny v jedné číselné řadě

11.04.2011. Právní moc ke dni 21.04.2011.

Z-17711/2011-807

Ke dni 11.04.2011 podle právní úpravy účinné v době vzniku práva

Právní právo soudcovské

Ustanovení pohledávky ve výši 31 372,- Kč s příslušenstvím, řízení zahájeno dnem 15.6.2010

Ustanovení pro

Okresní správa sociálního zabezpečení Ostrava, Zelená  
1158/34a, Moravská Ostrava, 70200 Ostrava

Ustanovení k

Parcela: 225/2, Parcela: 226/1, Parcela: 228/2, Parcela: 229

Ustanovení soudu o nařízení výkonu rozhod.zřízením soud.zástavního práva Okresní soud v Ostravě 51 E-589/2010 -13 ze dne 21.07.2010. Právní moc ke dni 21.07.2010.

Z-354/2011-807

Ke dni 21.07.2010 podle právní úpravy účinné v době vzniku práva

Právní právo soudcovské

Ustanovení pohledávky ve výši 23 973,- Kč  
řízení zahájeno dnem 6.3.2007

Ustanovení pro

Okresní správa sociálního zabezpečení Ostrava, Zelená  
1158/34a, Moravská Ostrava, 70200 Ostrava

Ustanovení k

Parcela: 225/2, Parcela: 226/1, Parcela: 228/2, Parcela: 229

Ustanovení soudu o nařízení výkonu rozhod.zřízením soud.zástavního práva Okresní soud v Ostravě 92 E-334/2007 -6 ze dne 09.03.2007. Právní moc ke dni 07.04.2007.

Z-27419/2007-807

Ke dni 07.04.2007 podle právní úpravy účinné v době vzniku práva

Právní právo soudcovské

Ustanovení pohledávky ve výši 47 434,- Kč  
řízení zahájeno dne 13.11.2008

Ustanovení pro

Okresní správa sociálního zabezpečení Ostrava, Zelená  
1158/34a, Moravská Ostrava, 70200 Ostrava

Ustanovení k

Parcela: 225/2, Parcela: 226/1, Parcela: 228/2, Parcela: 229

Ustanovení soudu o nařízení výkonu rozhod.zřízením soud.zástavního práva Okresní soud v Ostravě 48 E-1168/2008 -8 ze dne 26.11.2008. Právní moc ke dni 02.09.2009.

Z-39517/2009-807

Ke dni 02.09.2009 podle právní úpravy účinné v době vzniku práva

Právní právo soudcovské

Ustanovení pohledávky ve výši 34 476,- Kč,  
řízení zahájeno dnem 5.11.2010

Ustanovení pro

Okresní správa sociálního zabezpečení Ostrava, Zelená  
1158/34a, Moravská Ostrava, 70200 Ostrava

Ustanovení soudu jsou v územním obvodu, ve kterém vykonává státní správu katastru nemovitostí ČR katastrální úřad pro Moravskoslezský kraj, Katastrální pracoviště Ostrava, kód: 807.

**VÝPIS Z KATASTRU NEMOVITOSTÍ**  
prokazující stav evidovaný k datu 27.06.2018 14:55:02

Okres: CZ0806 Ostrava-město  
Kat.území: 646075 Hoštálkovice

Obec: 554821 Ostrava

List vlastnictví: 708

V kat. území jsou pozemky vedeny v jedné číselné řadě

Typ vztahu

Povinnost k

Parcela: 225/2, Parcela: 226/1, Parcela: 228/2, Parcela: 229

Listina Usnesení soudu o nařízení výkonu rozhod.zřízením soud.zástavního práva Okresní soud v Ostravě 90 E-890/2010 -13 ze dne 21.12.2010. Právní moc ke dni 22.06.2011.

Pořadí k datu podle právní úpravy účinné v době vzniku práva

Z-16558/2011-807

o Zástavní právo soudcovské

k zajištění pohledávky ve výši 38 215,-Kč  
řízení zahájeno dnem 16.9.2011

Oprávnění pro

Okresní správa sociálního zabezpečení Ostrava, Zelená  
3158/34a, Moravská Ostrava, 70200 Ostrava

Povinnost k

Parcela: 225/2, Parcela: 226/1, Parcela: 228/2, Parcela: 229

Listina Usnesení soudu o nařízení výkonu rozhod.zřízením soud.zástavního práva Okresní soud v Ostravě 91 E-933/2011 -15 ze dne 06.10.2011. Právní moc ke dni 16.11.2011.

Pořadí k datu podle právní úpravy účinné v době vzniku práva

Z-23396/2011-807

o Zástavní právo exekutorské podle § 69a exekučního řádu

k zajištění pohledávky ve výši 164 424,08 Kč s příslušenstvím

Oprávnění pro

Citibank Europe plc, organizační složka, Bucharova  
2641/14, Stodůlky, 15800 Praha 5, RČ/IČO: 28198131

Povinnost k

Parcela: 225/2, Parcela: 226/1, Parcela: 228/2, Parcela: 229

Listina Exekuční příkaz o zřízení exekutorského zástavního práva na nemovitosti Exekutorský úřad Přerov, JUDr. Tomáš Vrána 103 Ex-45886/2011 -12 (90 EXE 10826/2011-10) ze dne 02.11.2011. Právní moc ke dni 15.12.2011.

Pořadí k datu podle právní úpravy účinné v době vzniku práva

Z-24796/2011-807

o Zástavní právo exekutorské podle § 69a exekučního řádu

k zajištění pohledávky ve výši 90,- Kč s příslušenstvím

Oprávnění pro

Městská nemocnice Ostrava, příspěvková organizace,  
Nemocniční 898/20a, Moravská Ostrava, 70200 Ostrava,  
RČ/IČO: 00635162

Povinnost k

Parcela: 225/2, Parcela: 226/1, Parcela: 228/2, Parcela: 229

Listina Exekuční příkaz o zřízení exekutorského zástavního práva na nemovitosti Exekutorský úřad Praha 6, JUDr. Jan Grosam 025 Ex-24758/2011 -13 (22EXE 5/2012-16) ze dne 14.02.2012. Právní moc ke dni 21.02.2012.

Pořadí k datu podle právní úpravy účinné v době vzniku práva

Z-3940/2012-807

o Zástavní právo exekutorské podle § 69a exekučního řádu

k zajištění pohledávky ve výši 2 825,30 Kč s příslušenstvím

Nemovitosti jsou v územním obvodu, ve kterém vykonává státní správu katastru nemovitostí ČR  
Katastrální úřad pro Moravskoslezský kraj, Katastrální pracoviště Ostrava, kód: 807.



499  
-488

**VÝPIS Z KATASTRU NEMOVITOSTÍ**

prokazující stav evidovaný k datu 27.06.2018 14:55:02

Adresa: CZ0006 Ostrava-město Obec: 554821 Ostrava

Parcela: 446075 Hošťálkovice List vlastnictví: 708

V kat. území jsou pozemky vedeny v jedné číselné řadě

1. částka

zajištění pro

Český inkasní kapitál, a.s., Václavské náměstí 808/66,  
Nové Město, 11000 Praha 1, RČ/IČO: 27646751

Parcela: 225/2, Parcela: 226/1, Parcela: 228/2, Parcela: 229

1. částka Exekuční příkaz o zřízení exekutorského zástavního práva na nemovitosti  
Exekutorský úřad Praha 5, JUDr. Marcel Smékal 081 EX-46503/2010 -006 HeD (22EXE  
519/2011-13) ze dne 30.05.2011. Právní moc ke dni 18.06.2011.

/-006 Z-3670/2012-807

1. částka k datu podle právní úpravy účinné v době vzniku práva

zástavní právo exekutorské podle § 69a exekučního řádu

zajištění pohledávky ve výši 14 770,-Kč s příslušenstvím

zajištění pro

Matco, s.r.o., Letenská 121/8, Malá Strana, 11800 Praha  
1, RČ/IČO: 26425033

Parcela: 225/2, Parcela: 226/1, Parcela: 228/2, Parcela: 229

1. částka Exekuční příkaz o zřízení exekutorského zástavního práva na nemovitosti  
Exekutorský úřad Brno-venkov, JUDr. Petr Kocián 137 Ex-1730/2010 -50 ze dne  
07.02.2012. Právní moc ke dni 21.02.2012.

Z-5210/2012-807

1. částka k datu podle právní úpravy účinné v době vzniku práva

zástavní právo exekutorské podle § 69a exekučního řádu

zajištění pohledávky ve výši 1 608,- Kč s příslušenstvím

zajištění pro

Generali Pojišťovna a.s., Bělehradská 299/132,  
Vinohrady, 12000 Praha 2, RČ/IČO: 61859869

Parcela: 225/2, Parcela: 226/1, Parcela: 228/2, Parcela: 229

1. částka Exekuční příkaz o zřízení exekutorského zástavního práva na nemovitosti  
Exekutorský úřad Šumperk, Mgr. Marcel Kubis 139 EX-23053/2011 -010 ze dne  
14.11.2011. Právní moc ke dni 01.03.2012.

Z-7298/2012-807

1. částka k datu podle právní úpravy účinné v době vzniku práva

zástavní právo exekutorské podle § 69a exekučního řádu

zajištění pohledávky ve výši 5 233,95 Kč s příslušenstvím

zajištění pro

KASOX s.r.o., F. A. Gerstnera č.ev. 52, České  
Mudějovice 7, 37001 České Budějovice, RČ/IČO: 26764652

Parcela: 225/2, Parcela: 226/1, Parcela: 228/2, Parcela: 229

1. částka Exekuční příkaz o zřízení exekutorského zástavního práva na nemovitosti  
Exekutorský úřad Praha 1, JUDr. Ivo Luhan 099 EX-3982/2008 14 ze dne  
23.01.2012. Právní moc ke dni 09.02.2012.

Z-11291/2012-807

1. částka k datu podle právní úpravy účinné v době vzniku práva

zástavní právo exekutorské podle § 69a exekučního řádu

Nemovitosti jsou v územním obvodu, ve kterém vykonává státní správu katastru nemovitostí ČR  
katastrální úřad pro Moravskoslezský kraj, Katastrální pracoviště Ostrava, kód: 607.

# VÝPIS Z KATASTRU NEMOVITOSTÍ

prokazující stav evidovaný k datu 27.06.2018 14:55:02

Okres: CZ0806 Ostrava-město

Obec: 554821 Ostrava

Kat.území: 646075 Hošťálkovice

List vlastnictví: 708

V kat. území jsou pozemky vedeny v jedné číselné řadě

## Typ vztahu

k zajištění pohledávky ve výši 14 161,15 Kč s příslušenstvím

Oprávnění pro

O2 Czech Republic a.s., Za Brumlovkou 266/2, Michle,  
14000 Praha 4, RČ/IČO: 60193336

Povinnost k

Parcela: 225/2, Parcela: 226/1, Parcela: 228/2, Parcela: 229

Listina Exekuční příkaz o zřízení exekutorského zástavního práva na nemovitosti  
Exekutorský úřad Přešov, JUDr. Tomáš Vrána 103 Ex-33179/2012 -14 (90 EXE  
13017/2012-14) ze dne 05.11.2012. Právní moc ke dni 16.11.2012.

Z-20811/2012-807

Pořadí k datu podle právní úpravy účinné v době vzniku práva

o Zástavní právo exekutorské podle § 69a exekučního řádu

k zajištění pohledávky ve výši 3 922,13 Kč s příslušenstvím

Oprávnění pro

Home Credit a.s., Nové sady 996/25, Staré Brno, 60200  
Brno, RČ/IČO: 26978636

Povinnost k

Parcela: 225/2, Parcela: 226/1, Parcela: 228/2, Parcela: 229

Listina Exekuční příkaz o zřízení exekutorského zástavního práva na nemovitosti  
Exekutorský úřad Brno-město, JUDr. Vít Novozámský 056 EX-3283/2012 -20 (49 EXE  
13067/2012-13) ze dne 11.10.2012. Právní moc ke dni 08.11.2012.

Z-21763/2012-807

Pořadí k datu podle právní úpravy účinné v době vzniku práva

o Zástavní právo exekutorské podle § 69a exekučního řádu

k zajištění pohledávky ve výši 6 825,- Kč s příslušenstvím

Oprávnění pro

Vodafone Czech Republic a.s., náměstí Junkových 2808/2,  
Stodůlky, 15500 Praha 5, RČ/IČO: 25788001

Povinnost k

Parcela: 225/2, Parcela: 226/1, Parcela: 228/2, Parcela: 229

Listina Exekuční příkaz o zřízení exekutorského zástavního práva na nemovitosti  
Exekutorský úřad Praha-východ, JUDr. Marcel Smákal 081 EX-04031/2012 -022 JH ze  
dne 03.10.2012. Právní moc ke dni 31.10.2012.

/-022

Z-338/2013-807

Pořadí k datu podle právní úpravy účinné v době vzniku práva

o Zástavní právo exekutorské podle § 69a exekučního řádu

k zajištění pohledávky ve výši 4 357,07 Kč s příslušenstvím

Oprávnění pro

Československá obchodní banka, a. s., Radlická 333/150,  
Radlice, 15000 Praha 5, RČ/IČO: 00001350

Povinnost k

Parcela: 225/2, Parcela: 226/1, Parcela: 228/2, Parcela: 229

Listina Exekuční příkaz o zřízení exekutorského zástavního práva na nemovitosti  
Exekutorský úřad Praha 6, JUDr. Jan Grosam 025 Ex-10771/2011 -15 (22 EXE  
4175/2012-13) ze dne 17.01.2013.

Z-1069/2013-807

Pořadí k datu podle právní úpravy účinné v době vzniku práva



## VÝPIS Z KATASTRU NEMOVITOSTÍ

prokazující stav evidovaný k datu 27.06.2018 14:55:02

Okres: CZ0806 Ostrava-město

Obec: 554821 Ostrava

Kat.území: 646075 Hoštálkovice

List vlastnictví: 708

V kat. území jsou pozemky vedeny v jedné číselné řadě

### Typ vztahu

Exekutorský úřad Přerov, JUDr. Tomáš Vrána 103 Ex-56921/2013 -20 ze dne 21.02.2014. Právní účinky zápisu ke dni 21.02.2014. Zápis proveden dne 09.05.2014.

V-2496/2014-807

Pořadí k 21.02.2014 08:51

- o Zástavní právo exekutorské podle § 69a exekučního řádu k zajištění pohledávky ve výši 10 141,-Kč s příslušenstvím

Oprávnění pro

UPC Česká republika, s.r.o., Závěšova 502/5, Nusle, 14000 Praha 4, RČ/IČO: 00562262

Povinnost k

Parcela: 225/2, Parcela: 226/1, Parcela: 228/2, Parcela: 229

Listina Exekuční příkaz o zřízení exekutorského zástavního práva na nemovitosti Exekutorský úřad Cheb, Mgr. David Koncz 074 EX-10312/2014 -016 ze dne 11.09.2014. Právní účinky zápisu ke dni 23.09.2014. Zápis proveden dne 12.01.2015.

V-16250/2014-807

Pořadí k 23.09.2014 08:15

- o Zástavní právo exekutorské podle § 69a exekučního řádu k zajištění pohledávky ve výši 30 000,-Kč s příslušenstvím

Oprávnění pro

SMART Capital, a.s., Hněvotínská 241/52, Nová Ulice, 77900 Olomouc, RČ/IČO: 26865297

Povinnost k

Parcela: 225/2, Parcela: 226/1, Parcela: 228/2, Parcela: 229

Listina Exekuční příkaz o zřízení exekutorského zástavního práva na nemovitosti Exekutorský úřad Přerov, JUDr. Tomáš Vrána 103 Ex-07149/2014 -21 ze dne 22.01.2015. Právní účinky zápisu ke dni 22.01.2015. Zápis proveden dne 13.02.2015.

V-1322/2015-807

Pořadí k 22.01.2015 14:18

- o Zástavní právo exekutorské podle § 69a exekučního řádu k zajištění pohledávky ve výši 10 786,-Kč s příslušenstvím

Oprávnění pro

ČEZ Prodej, a.s., Duhová 425/1, Michle, 14000 Praha 4, RČ/IČO: 27232433

Povinnost k

Parcela: 225/2, Parcela: 226/1, Parcela: 228/2, Parcela: 229

Listina Exekuční příkaz o zřízení exekutorského zástavního práva na nemovitosti Exekutorský úřad Jeseník, Mgr. Alan Havlice 197 EX-4147/2015 -22 ze dne 25.05.2015. Právní účinky zápisu ke dni 26.05.2015. Zápis proveden dne 17.06.2015.

V-10097/2015-807

Pořadí k 26.05.2015 08:27

- o Zástavní právo exekutorské podle § 69a exekučního řádu k zajištění pohledávky ve výši 17 646,79 Kč s příslušenstvím

Oprávnění pro

- 496 -  
- 470 -

## VÝPIS Z KATASTRU NEMOVITOSTÍ

prokazující stav evidovaný k datu 27.06.2018 14:55:02

Obec: 000806 Ostrava-město

Obec: 554821 Ostrava

Parcela: 044075 Hoštálkovice

List vlastnictví: 708

V kat. území jsou pozemky vedeny v jedné číselné řadě

**Ustanovení pro**

02 Czech Republic a.s., Za Brumlovkou 266/2, Michle,  
14000 Praha 4, RČ/IČO: 60193336

**Podílům k**

Parcela: 225/2, Parcela: 226/1, Parcela: 228/2, Parcela: 229

**Ustanovení** Exekuční příkaz o zřízení exekutorského zástavního práva na nemovitosti  
Exekutorský úřad Prostějov, Mgr. Lenka Černošková 018 EX-05935/2015 -012 ze dne  
30.06.2015. Právní účinky zápisu ke dni 30.06.2015. Zápis proveden dne  
23.07.2015.

V-12896/2015-807

**Ustanovení** k 30.06.2015 14:04

**Ustanovení** právo z rozhodnutí správního orgánu

**Ustanovení** pohledávky ve výši 110 596,-Kč s příslušenstvím

**Ustanovení** pohledávky ve výši 53 212,-Kč s příslušenstvím

**Ustanovení** pro

Česká republika, RČ/IČO: 00000001-001, vykonává:  
Okresní správa sociálního zabezpečení Ostrava, Zelená  
3158/34a, Moravská Ostrava, 70200 Ostrava

**Ustanovení** k

Parcela: 225/2, Parcela: 226/1, Parcela: 228/2, Parcela: 229

**Ustanovení** Rozhodnutí okresní správy sociálního zabezpečení o zřízení zástavního práva (§  
1041 zákona č. 582/1991 Sb.) Okresní správa sociálního zabezpečení Ostrava -/  
40008-220/8030/15.06.2016-04111/EP-1 ze dne 15.06.2016. Právní účinky zápisu ke  
dni 16.06.2016. Zápis proveden dne 08.07.2016.

V-10199/2016-807

**Ustanovení** k 16.06.2016 22:18

**Ustanovení** právo z rozhodnutí správního orgánu

**Ustanovení** pohledávky ve výši 50 842,-Kč s příslušenstvím

**Ustanovení** pro

Česká republika, RČ/IČO: 00000001-001, vykonává:  
Okresní správa sociálního zabezpečení Ostrava, Zelená  
3158/34a, Moravská Ostrava, 70200 Ostrava

**Ustanovení** k

Parcela: 225/2, Parcela: 226/1, Parcela: 228/2, Parcela: 229

**Ustanovení** Rozhodnutí okresní správy sociálního zabezpečení o zřízení zástavního práva (§  
1041 zákona č. 582/1991 Sb.) Okresní správa sociálního zabezpečení Ostrava  
40008-220-8030/2016 -06482/EP-1 ze dne 19.10.2016. Právní účinky zápisu ke dni  
21.10.2016. Zápis proveden dne 15.11.2016.

V-17712/2016-807

**Ustanovení** k 21.10.2016 10:33

**Ustanovení** právo z rozhodnutí správního orgánu

**Ustanovení** pohledávky ve výši 98 436,-Kč s příslušenstvím

**Ustanovení** pro

Česká republika, RČ/IČO: 00000001-001, vykonává:  
Okresní správa sociálního zabezpečení Ostrava, Zelená  
3158/34a, Moravská Ostrava, 70200 Ostrava

**Ustanovení** k

Parcela: 225/2, Parcela: 226/1, Parcela: 228/2, Parcela: 229

Municipoalitá jsou v územním obvodu, ve kterém vykonává státní správu katastru nemovitostí ČR  
Katastrální úřad pro Moravskoslezský kraj, Katastrální pracoviště Ostrava, kód: 807.

## VÝPIS Z KATASTRU NEMOVITOSTÍ

prokazující stav evidovaný k datu 27.06.2018 14:55:02

Okres: CZ0806 Ostrava-město

Obec: 554821 Ostrava

Kat.území: 646075 Hošťálkovice

List vlastnictví: 708

V kat. území jsou pozemky vedeny v jedné číselné řadě

### Typ vztahu

Listina Rozhodnutí okresní správy sociálního zabezpečení o zřízení zástavního práva (§ 104i zákona č. 582/1991 Sb.) Okresní správa sociálního zabezpečení Ostrava 48008-220-8030/2018 -02427/EP-1 ze dne 23.04.2018. Právní účinky zápisu ke dni 25.04.2018. Zápis proveden dne 17.05.2018.

V-6839/2018-807

Pořadí k 25.04.2018 08:25

### D Poznámky a další obdobné údaje

#### Typ vztahu

##### o Nařízení exekuce

Povinnost k

Geyerová Kamila, nám. Osvobození 166, 78832 Staré Město, RČ/IČO: 705225/5551

Listina Usnesení soudu o nařízení exekuce Okresní soud v Ostravě 92Nc-10454/2008 -4 ze dne 25.03.2008. Právní moc ke dni 22.02.2012; uloženo na prac. Ostrava

Z-20393/2008-807

##### o Exekuční příkaz k prodeji nemovitosti

Povinnost k

Geyerová Kamila, nám. Osvobození 166, 78832 Staré Město, RČ/IČO: 705225/5551

Parcela: 225/2, Parcela: 226/1, Parcela: 228/2, Parcela: 229

Listina Exekuční příkaz Exekutorský úřad Praha 1, JUDr. Ivo Luhan 99 EX-3982/2008 -5 (92 Nc 10454/2008-4) ze dne 22.06.2009.

Z-27438/2009-807

##### o Nařízení exekuce

pověřen soudní exekutor: Mgr. Pavla Fučíková, Exekutorský úřad Ostrava

Povinnost k

Hajduk Horymír, Hlavní 54/34, Hošťálkovice, 72528 Ostrava, RČ/IČO: 730908/5542

Listina Usnesení soudu o nařízení exekuce Okresní soud v Ostravě 90 Nc-11740/2009 -6 (024 Ex 5271/09-10) ze dne 03.08.2009. Právní moc ke dni 13.02.2010; uloženo na prac. Ostrava

Z-1529/2010-807

##### o Exekuční příkaz k prodeji nemovitosti

Povinnost k

Hajduk Horymír, Hlavní 54/34, Hošťálkovice, 72528 Ostrava, RČ/IČO: 730908/5542

Parcela: 225/2, Parcela: 226/1, Parcela: 228/2, Parcela: 229

Listina Exekuční příkaz k prodeji nemovitých věcí Exekutorský úřad Ostrava, Mgr. Pavla Fučíková 024 Ex-5271/2009 -15 (90 Nc 11740/2009-6) ze dne 03.02.2010. Právní moc ke dni 04.04.2011.

Z-2101/2010-807

##### o Nařízení exekuce

pověřen soudní exekutor: JUDr. Marcel Smékal, Exekutorský úřad Praha-východ

Povinnost k

Hajduk Horymír, Hlavní 54/34, Hošťálkovice, 72528

Nemovitosti jsou v územním obvodu, ve kterém vykonává státní správu katastru nemovitostí ČR. Katastrální úřad pro Moravskoslezský kraj, Katastrální pracoviště Ostrava, kód: 807.

- 494 -  
494

### VÝPIS Z KATASTRU NEMOVITOSTÍ

prokazující stav evidovaný k datu 27.06.2018 14:55:02

OBEC: 0100006 Ostrava-město

Obec: 554821 Ostrava

PARCELA: 040075 Hošťálkovice

List vlastnictví: 708

V kat. území jsou pozemky vedeny v jedné číselné řadě

#### Podmínky

Ostrava, RČ/IČO: 730908/5542

Ustanovení soudu o nařízení exekuce Okresní soud v Ostravě 51 Nc-10995/2009 -7 (Ex 25953/09) ze dne 22.04.2009; uloženo na prac. Ostrava

Z-3781/2010-807

#### Exekuční příkaz k prodeji nemovitosti

##### Podmínky

Hajduk Horymír, Hlavní 54/34, Hošťálkovice, 72528

Ostrava, RČ/IČO: 730908/5542

Parcela: 225/2, Parcela: 226/1, Parcela: 228/2, Parcela: 229

Exekuční příkaz k prodeji nemovitých věcí 081-Exekutorský úřad Praha-východ, JUDr. Marcel Smékal 081 Ex-25953/2009 -7 (51 Nc 10995/2009-7) ze dne 22.02.2010.

Z-3786/2010-807

#### Exekuční příkaz k prodeji nemovitosti

##### Podmínky

Hajduk Horymír, Hlavní 54/34, Hošťálkovice, 72528

Ostrava, RČ/IČO: 730908/5542

Parcela: 225/2, Parcela: 226/1, Parcela: 228/2, Parcela: 229

Exekuční příkaz k prodeji nemovitých věcí Exekutorský úřad Praha-východ, JUDr. Marcel Smékal 081 Ex-25953/2009 -9M (51 Nc 10995/2009-7) ze dne 26.04.2010.

Z-7063/2010-807

#### Ustanovení exekuce

Ustanovení soudní exekutor Mgr. Ivo Nedbálek, Exekutorský úřad Ostrava

##### Podmínky

Bayarová Kamila, nám. Osvobození 166, 78832 Staré

Město, RČ/IČO: 705225/5551

Ustanovení soudu o nařízení exekuce Okresní soud v Ostravě 49 EXE-10529/2010 -13 (EX 406/10) ze dne 01.04.2010; uloženo na prac. Ostrava

Z-7734/2010-807

#### Ustanovení exekuce

Ustanovení soudní exekutor: Exekutorský úřad Brno-venkov,

JUDr. Petr Kocián

##### Podmínky

Hajduk Horymír, Hlavní 54/34, Hošťálkovice, 72528

Ostrava, RČ/IČO: 730908/5542

Ustanovení soudu o nařízení exekuce Okresní soud v Ostravě 98 EXE-10196/2010 -12 (137 Ex 1730/10) ze dne 26.02.2010; uloženo na prac. Ostrava

Z-11554/2010-807

#### Exekuční příkaz k prodeji nemovitosti

##### Podmínky

Hajduk Horymír, Hlavní 54/34, Hošťálkovice, 72528

Ostrava, RČ/IČO: 730908/5542

Parcela: 225/2, Parcela: 226/1, Parcela: 228/2, Parcela: 229

Exekuční příkaz k prodeji nemovitých věcí Exekutorský úřad Brno-venkov, JUDr. Petr Kocián 137 Ex-1730/2010 -15 (98 EXE 10196/2010-12) ze dne 30.06.2010.

Podmínky jsou v územním obvodu, ve kterém vykonává státní správu katastru nemovitostí ČR Katastrální úřad pro Moravskoslezský kraj, Katastrální pracoviště Ostrava, kód: 807.

VÝPIS Z KATASTRU NEMOVITOSTÍ

prokazující stav evidovaný k datu 27.06.2018 14:55:02

Okres: CZ0806 Ostrava-město

Obec: 554821 Ostrava

Kat.území: 646075 Hoštálkovice

List vlastnictví: 708

V kat. území jsou pozemky vedeny v jedné číselné řadě

Typ vztahu

Z-11557/2010-807

o Nařízení exekuce

pověřený soudní exekutor:

JUDr. Marcel Smékal, Michelská 1326/62, 140 00 Praha 4

Povinnost k

Geyerová Kamila, nám. Osvobození 166, 78832 Staré

Město, RČ/IČO: 705225/5551

Listina Usnesení soudu o nařízení exekuce v Šumperku, č.j. 22EXE 519/2011-13 ze dne 07.02.2011; uloženo na prac. Šumperk

Z-2557/2011-809

o Nařízení exekuce

pověřený soudní exekutor:

Mgr. David Koncz, 26. dubna 10, 350 02 Cheb

Povinnost k

Geyerová Kamila, nám. Osvobození 166, 78832 Staré

Město, RČ/IČO: 705225/5551

Listina Usnesení soudu o nařízení exekuce v Šumperku, č.j. 22EXE 1228/2011-12 ze dne 23.03.2011; uloženo na prac. Šumperk

Z-5221/2011-809

o Nařízení exekuce

pověřen soudní exekutor: Exekutorský úřad Přerov, JUDr. Tomáš Vrána

Povinnost k

Hajduk Horymír, Hlavní 54/34, Hoštálkovice, 72528

Ostrava, RČ/IČO: 730908/5542

Listina Usnesení soudu o nařízení exekuce Okresní soud v Ostravě 90 EXE-10826/2011 -10 (103 Ex 45886/2011) ze dne 05.10.2011. Právní moc ke dni 06.12.2011; uloženo na prac. Ostrava

Z-21515/2011-807

o Exekuční příkaz k prodeji nemovitosti

povinný Horymír Hajduk, rod. č. 730908/5542

Povinnost k

Parcela: 225/2, Parcela: 226/1, Parcela: 228/2, Parcela: 229

Listina Exekuční příkaz k prodeji nemovitých věcí Exekutorský úřad Přerov, JUDr. Tomáš Vrána 103 Ex-45886/2011 -11 (90 EXE 10826/2011-10) ze dne 02.11.2011.

Z-21515/2011-807

o Exekuční příkaz k prodeji nemovitosti

povinná: Geyerová Kamila, r.č. 705225/5551

Povinnost k

Parcela: 225/2, Parcela: 226/1, Parcela: 228/2, Parcela: 229

Listina Exekuční příkaz k prodeji nemovitých věcí Exekutorský úřad Šumperk, Mgr. Marcel Kubis 139 EX-23053/2011 -011 (22EXE 4357/2011) ze dne 14.11.2011. Právní moc ke dni 01.03.2012.

Z-22460/2011-807

o Exekuční příkaz k prodeji nemovitosti

povinná: Geyerová Kamila, r.č. 705225/5551

Nemovitosti jsou v územním obvodu, ve kterém vykonává státní správu katastru nemovitostí ČR  
Katastrální úřad pro Moravskoslezský kraj, Katastrální pracoviště Ostrava, kód: 807.



-498-  
472

**VÝPIS Z KATASTRU NEMOVITOSTÍ**

prokazující stav evidovaný k datu 27.06.2018 14:55:02

Obec: 020806 Ostrava-město

Obec: 554821 Ostrava

Parcela: 446075 Hoštálkovice

List vlastnictví: 708

V kat. území jsou pozemky vedeny v jedné číselné řadě

**Parcely**

Parcela: 225/2, Parcela: 226/1, Parcela: 228/2, Parcela: 229

**Exekuční příkaz k prodeji nemovitých věcí Exekutorský úřad Praha 6, JUDr. Jan Grossm 025 EX-24758/2011 -12 (22 EXE 5/2012) ze dne 14.02.2012.**

Z-3227/2012-807

**Plnění exekuce**

**zavěřeny soudní exekutor: Exekutorský úřad Ostrava, Mgr. Fučíková Pavla**

**Provozovatel**

Hajduk Horymír, Hlavní 54/34, Hoštálkovice, 72528  
Ostrava, RČ/IČO: 730908/5542

**Unesení soudu o nařízení exekuce Okresní soud v Ostravě 49 EXE-10813/2012 -11 (024 Ex 374/12) ze dne 15.02.2012. Právní moc ke dni 18.07.2012; uloženo na prac. Ostrava**

Z-4651/2012-807

**Exekuční příkaz k prodeji nemovitosti**

**zavěřeny: Horymír Hajduk, r.č. 730908/5542**

**Provozovatel**

Parcela: 225/2, Parcela: 226/1, Parcela: 228/2, Parcela: 229

**Exekuční příkaz k prodeji nemovitých věcí Exekutorský úřad Ostrava, Mgr. Pavla Fučíková 024 Ex-374/2012 -20 (49 EXE 10813/2012-11) ze dne 07.03.2012. Právní moc ke dni 02.07.2012.**

Z-4714/2012-807

**Plnění exekuce**

**zavěřeny soudní exekutor: Mgr. Marcel Kubis,**

**Masarykovo náměstí 4/44, 789 01 Zábřeh**

**zavěřeny právní moci dne 14.12.2011**

**Provozovatel**

Geyerová Kamila, nám. Osvobození 166, 78832 Staré Město, RČ/IČO: 705225/5551

**Unesení soudu o nařízení exekuce v Šumperku, č.j. 22EXE 4357/2011-16 ze dne 03.11.2011; uloženo na prac. Šumperk**

Z-16227/2011-809

**Plnění exekuce**

**zavěřeny soudní exekutor: Exekutorský úřad Brno-město, JUDr. Novozámský Vít**

**Provozovatel**

Geyerová Kamila, nám. Osvobození 166, 78832 Staré Město, RČ/IČO: 705225/5551

**Unesení soudu o nařízení exekuce Okresní soud v Ostravě 49 EXE-13067/2012 -13 (056 Ex 3283/12) ze dne 01.08.2012; uloženo na prac. Ostrava**

Z-14876/2012-807

**Plnění exekuce**

**zavěřeny soudní exekutor: Exekutorský úřad Praha-východ, JUDr. Sněkal Marcel**

**Provozovatel**

Hajduk Horymír, Hlavní 54/34, Hoštálkovice, 72528  
Ostrava, RČ/IČO: 730908/5542

**Unesení soudu o nařízení exekuce Okresní soud v Ostravě 94 EXE-13817/2012 -8**

Nemovitosti jsou v územním obvodu, ve kterém vykonává státní správu katastru nemovitostí ČR Katastrální úřad pro Moravskoslezský kraj, Katastrální pracoviště Ostrava, kód: 807.

VÝPIS Z KATASTRU NEMOVITOSTÍ

prokazující stav evidovaný k datu 27.06.2018 14:55:02

Okres: CZ0806 Ostrava-město

Obec: 554821 Ostrava

Kat.území: 646075 Hošťálkovice

List vlastnictví: 708

V kat. území jsou pozemky vedeny v jedné číselné řadě

Typ vztahu

(081 Ex 4031/12) ze dne 22.08.2012. Právní moc ke dni 31.10.2012; uloženo na prac. Ostrava

Z-17631/2012-807

o Nařízení exekuce

pověřen soudní exekutor: Exekutorský úřad Přerov, JUDr. Tomáš Vrána

Povinnost k

Hajduk Horymír, Hlavní 54/34, Hošťálkovice, 72528  
Ostrava, RČ/IČO: 730908/5542

Listina Usnesení soudu o nařízení exekuce Okresní soud v Ostravě 90 EXE-13017/2012 -14 (103 Ex 33179/2012) ze dne 18.09.2012. Právní moc ke dni 04.12.2012; uloženo na prac. Ostrava

Z-19561/2012-807

o Exekuční příkaz k prodeji nemovitosti

povinný Horymír Hajduk, rod. č. 730908/5542

Povinnost k

Parcela: 225/2, Parcela: 226/1, Parcela: 228/2, Parcela: 229

Listina Exekuční příkaz k prodeji nemovitých věcí Exekutorský úřad Přerov, JUDr. Tomáš Vrána 103 Ex-33179/2012 -13 (90 EXE 13017/2012-14) ze dne 05.11.2012.

Z-19561/2012-807

o Zahájení exekuce

pověřený soudní exekutor: JUDr. Miloslav Zwiefelhofer, Strojírenská 47/18, 155 21 Praha 5

Povinnost k

Geyerová Kamila, nám. Osvobození 166, 78832 Staré Město, RČ/IČO: 705225/5551

Listina Vyrozumění soudního exekutora o zahájení exekuce 144 EX 5645/13-8 k 22 EXE-1037/2013 11 Okresní soud v Šumperku ze dne 23.05.2013; uloženo na prac. Praha

Z-36081/2013-101

o Exekuční příkaz k prodeji nemovitosti

povinná: Kamila Geyerová, r.č.705225/5551

Povinnost k

Parcela: 225/2, Parcela: 226/1, Parcela: 228/2, Parcela: 229

Listina Exekuční příkaz k prodeji nemovitých věcí Exekutorský úřad Praha 3, JUDr. Miloslav Zwiefelhofer 144 EX-5645/2013 -27 ze dne 18.06.2013.

Z-11762/2013-807

o Zahájení exekuce

pověřený soudní exekutor: Mgr. Ing. Josef Cingroš, Exekutorský úřad Brno-město, Bohunická 728/24a, Brno-Horní Heršpice 619 00

Povinnost k

Geyerová Kamila, nám. Osvobození 166, 78832 Staré Město, RČ/IČO: 705225/5551

Listina Vyrozumění soudního exekutora o zahájení exekuce 009EX-4814/2013 -8 Exekutorský úřad Brno -město ze dne 22.10.2013; uloženo na prac. Brno-město

Z-26727/2013-702

-4901

-473

### VÝPIS Z KATASTRU NEMOVITOSTÍ

prokazující stav evidovaný k datu 27.06.2018 14:55:02

Číslo: CZ0806 Ostrava-město Obec: 554821 Ostrava

Číslo: 646075 Hošťálkovice List vlastnictví: 708

V kat. území jsou pozemky vedeny v jedné číselné řadě

#### Objekt příkaz k prodeji nemovitosti

Objekt: Geyerová Kamila, r.č.705225/5551

Povinnost k

Parcela: 225/2, Parcela: 226/1, Parcela: 228/2, Parcela: 229

Objekt: Exekuční příkaz k prodeji nemovitých věcí Exekutorský úřad Brno-město, Mgr. Ing. Josef Cingroš 009EX-4814/2013 -13 ze dne 25.10.2013; uloženo na prac. Ostrava

Z-23782/2013-807

Objekt: Vyrozumění soudního exekutora o nabytí právní moci usnesení Exekutorský úřad Brno-město, Mgr. Ing. Josef Cingroš 009EX-4814/2013 -13. Právní moc ke dni 11.11.2013; uloženo na prac. Ostrava

Z-27426/2013-807

#### Zahájení exekuce

Zahájený soudní exekutor: JUDr. Tomáš Vrána, Komenského 1294/38, 750 02 Přerov

Povinnost k

Geyerová Kamila, nám. Osvobození 166, 78832 Staré Město, RČ/IČO: 705225/5551

Objekt: Vyrozumění soudního exekutora o zahájení exekuce Exekutor. úřad Přerov 103 Ex-56921/2013 -15 ze dne 19.02.2014. Právní účinky zápisu ke dni 21.02.2014. Zápis proveden dne 25.02.2014; uloženo na prac. Přerov

Z-3190/2014-808

#### Objekt zápis

#### Exekuční příkaz k prodeji nemovitosti

Objekt: povinná Kamila Geyerová, r.č. 705225/5551

Povinnost k

Parcela: 225/2, Parcela: 226/1, Parcela: 228/2, Parcela: 229

Objekt: Exekuční příkaz k prodeji nemovitých věcí Exekutorský úřad Přerov, JUDr. Tomáš Vrána 103 EX-56921/2013 -19 ze dne 21.02.2014. Právní účinky zápisu ke dni 21.02.2014. Zápis proveden dne 16.05.2014; uloženo na prac. Ostrava

Z-2306/2014-807

#### Zahájení exekuce

Zahájený soudní exekutor: JUDr. Igor Ivanko, Na Zátorce 590/12,

100 00 Praha 6

Povinnost k

Geyerová Kamila, nám. Osvobození 166, 78832 Staré Město, RČ/IČO: 705225/5551

Objekt: Vyrozumění soudního exekutora o zahájení exekuce 167 EX 9485/14-10 K 22 EXE-1827/2014 13 ze dne 22.07.2014. Právní účinky zápisu ke dni 22.07.2014. Zápis proveden dne 25.07.2014; uloženo na prac. Praha

Z-46386/2014-101

#### Zahájení exekuce

Zahájený soudní exekutor:

Mgr. David Koncz, 26. dubna 10, 350 02 Cheb

Povinnost k

Geyerová Kamila, nám. Osvobození 166, 78832 Staré Město, RČ/IČO: 705225/5551

Objekt: Vyrozumění soudního exekutora o zahájení exekuce Soudní exekutor Mgr. David

Nemovitosti jsou v územním obvodu, ve kterém vykonává státní správu katastru nemovitostí ČR

Katastrální úřad pro Moravskoslezský kraj, Katastrální pracoviště Ostrava, kód: 807.

## VÝPIS Z KATASTRU NEMOVITOSTÍ

prokazující stav evidovaný k datu 27.06.2018 14:55:02

Okres: CZ0806 Ostrava-město

Obec: 554821 Ostrava

Kat.území: 646075 Hošťálkovice

List vlastnictví: 708

V kat. území jsou pozemky vedeny v jedné číselné řadě

### Typ vztahu

Koncz 074 EX-10312/2014 -011 ze dne 20.08.2014. Právní účinky zápisu ke dni 23.09.2014. Zápis proveden dne 25.09.2014; uloženo na prac. Cheb

Z-8712/2014-402

#### o Nařízení exekuce

pověřený soudní exekutor: JUDr. Tomáš Vrána, Komenského 1294/38, Přerov, 750 02 Přerov 2

##### Povinnost k

Geyerová Kamila, nám. Osvobození 166, 78832 Staré Město, RČ/IČO: 705225/5551

Listina Usnesení soudu o nařízení exekuce Okresní soud v Ostravě 94 EXE-11910/2011 -15 (103 Ex 7149/14) ze dne 22.02.2012. Právní moc ke dni 06.04.2013. Právní účinky zápisu ke dni 22.01.2015. Zápis proveden dne 18.02.2015; uloženo na prac. Ostrava

Z-693/2015-807

Listina Oznámení o změně exekutora a převzetí exekuce Exekutorský úřad Přerov, JUDr. Tomáš Vrána 103 Ex-7149/2014 ze dne 20.01.2015. Právní účinky zápisu ke dni 22.01.2015. Zápis proveden dne 18.02.2015; uloženo na prac. Ostrava

Z-693/2015-807

##### Související zápisy

Exekuční příkaz k prodeji nemovitosti

povinný: Geyerová Kamila, r. č. 705225/5551

##### Povinnost k

Parcela: 225/2, Parcela: 226/1, Parcela: 228/2, Parcela: 229

Listina Exekuční příkaz k prodeji nemovitých věcí Exekutorský úřad Přerov, JUDr. Tomáš Vrána 103 Ex-7149/2014 -20 ze dne 22.01.2015. Právní účinky zápisu ke dni 22.01.2015. Zápis proveden dne 23.02.2015; uloženo na prac. Ostrava

Z-692/2015-807

#### o Zahájení exekuce

pověřený soudní exekutor: Mgr. Alan Havlice, Otakara Březiny 229/5, 790 01 Jeseník

##### Povinnost k

Geyerová Kamila, nám. Osvobození 166, 78832 Staré Město, RČ/IČO: 705225/5551

Listina Vyrozumění soudního exekutora o zahájení exekuce Exekutorského úřadu Jeseník 197-EX 4147/2015 -10 ze dne 22.04.2015. Právní účinky zápisu ke dni 26.05.2015. Zápis proveden dne 28.05.2015; uloženo na prac. Jeseník

Z-2299/2015-811

##### Související zápisy

Exekuční příkaz k prodeji nemovitosti

povinná: Geyerová Kamila, r. č. 705225/5551

##### Povinnost k

Parcela: 225/2, Parcela: 226/1, Parcela: 228/2, Parcela: 229

Listina Exekuční příkaz k prodeji nemovitých věcí Exekutorský úřad Jeseník, Mgr. Alan Havlice 197 Ex-4147/2015 -21 ze dne 25.05.2015. Právní účinky zápisu ke dni 26.05.2015. Zápis proveden dne 02.06.2015; uloženo na prac. Ostrava

Z-4886/2015-807

#### o Zahájení exekuce

pověřený soudní exekutor: Mgr. Lenka Černošková, Dolní 2073/71, Prostějov, 796 01

500  
444

**VÝPIS Z KATASTRU NEMOVITOSTÍ**

prokazující stav evidovaný k datu 27.06.2018 14:55:02

s: CZ0806 Ostrava-město

Obec: 554821 Ostrava

l: 646075 Hošťálkovice

List vlastnictví: 708

V kat. území jsou pozemky vedeny v jedné číselné řadě

ahu

stějov 1

Povinnost k

Geyerová Kamila, nám. Osvobození 166, 78832 Staré  
Město, RČ/IČO: 705225/5551

istina Vyrozumění soudního exekutora o zahájení exekuce Exekutorský úřad Prostějov,  
Mgr. Lenka Černošková 018 Ex-5935/2015 -7 ze dne 29.06.2015. Právní účinky  
zápisu ke dni 30.06.2015. Zápis proveden dne 02.07.2015; uloženo na prac.  
Ostrava

Z-5971/2015-807

sející zápisy

kuční příkaz k prodeji nemovitosti

ovinný: Geyerová Kamila, r.č. 705225/5551

Povinnost k

Parcela: 225/2, Parcela: 226/1, Parcela: 228/2, Parcela: 229

istina Exekuční příkaz k prodeji nemovitých věcí Exekutorský úřad Prostějov, Mgr.  
Lenka Černošková 018 Ex-5935/2015 -13 ze dne 30.06.2015. Právní účinky zápisu  
ke dni 30.06.2015. Zápis proveden dne 09.07.2015; uloženo na prac. Ostrava

Z-5972/2015-807

vní exekuce

tený soudní exekutor: JUDr. Jiří Petruň,  
Máchy 1294/2, 787 01 Šumperk

Povinnost k

Geyerová Kamila, nám. Osvobození 166, 78832 Staré  
Město, RČ/IČO: 705225/5551

istina Vyrozumění soudního exekutora o zahájení exekuce č.j. 065 EX 04531/15-028 ze  
dne 11.02.2016. Právní účinky zápisu ke dni 15.02.2016. Zápis proveden dne  
17.02.2016; uloženo na prac. Šumperk

Z-1298/2016-809

sející zápisy

kuční příkaz k prodeji nemovitosti

ovinná: Geyerová Kamila, r. č. 705225/5551

podílu 1/2

Povinnost k

Geyerová Kamila, nám. Osvobození 166, 78832 Staré  
Město, RČ/IČO: 705225/5551

Parcela: 225/2, Parcela: 226/1, Parcela: 228/2, Parcela: 229

istina Exekuční příkaz k prodeji nemovitých věcí Exekutorský úřad Šumperk, JUDr.  
Jiří Petruň 065 EX-04531/2015 -066 ze dne 15.02.2016. Právní účinky zápisu ke  
dni 15.02.2016. Zápis proveden dne 23.02.2016; uloženo na prac. Ostrava

Z-1304/2016-807

upozornění - Bez zápisu

vací tituly a jiné podklady zápisu

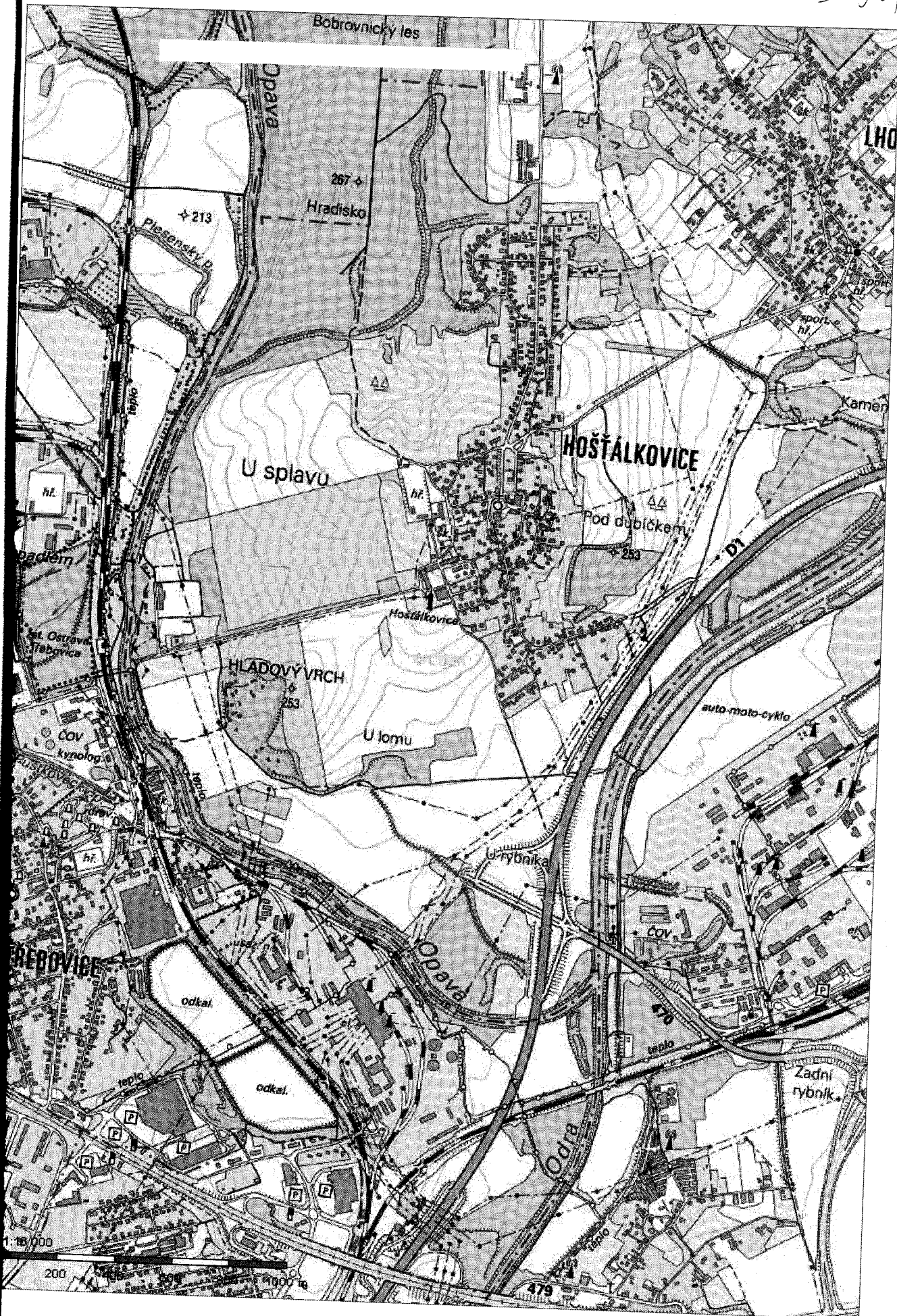
a kupní ze dne 22.08.2003. Právní účinky vkladu práva ke dni 01.09.2003.

V-3957/2003-807

Nemovitosti jsou v územním obvodu, ve kterém vykonává státní správu katastru nemovitostí ČR

Katastrální úřad pro Moravskoslezský kraj, Katastrální pracoviště Ostrava, kód: 807.





- 502 -





